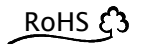


## エレクトレットコンデンサーマイクロホン Electret Condenser Microphone EM215



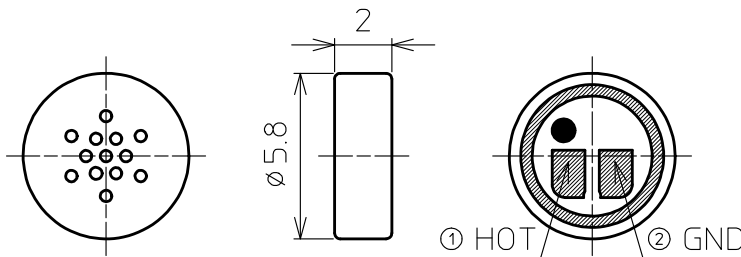
### 1. 特長 Features

大入力と広帯域に対応したエレクトレットコンデンサーマイクロホン。  
Electret Condenser Microphone for high input sound level, a wide frequency range.

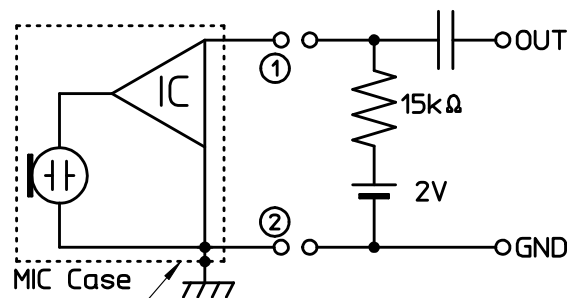
### 2. 仕様 Specifications

2-1) 指向性 Directional Characteristic	: 無指向性 Omni-directional
2-2) 感度 Sensitivity	: -67 dB ± 3 dB at 1 kHz ( 0 dB = 1 V/Pa ) VCC = 2 V, RL = 15 kΩ
2-3) インピーダンス Impedance	: 1.1 kΩ ± 30 % at 1 kHz
2-4) S/N 比 S/N Ratio	: 46 dB at 1 kHz ( 1 Pa, A weighted network )
2-5) 動作電圧 Operating Voltage	: 2 V
2-6) 消費電流 Current Consumption	: 110 μA Max
2-7) 最大入力音圧 Max. Input Sound Pressure Level	: 150 dB S.P.L.
2-8) 重量 Weight	: 0.17 g

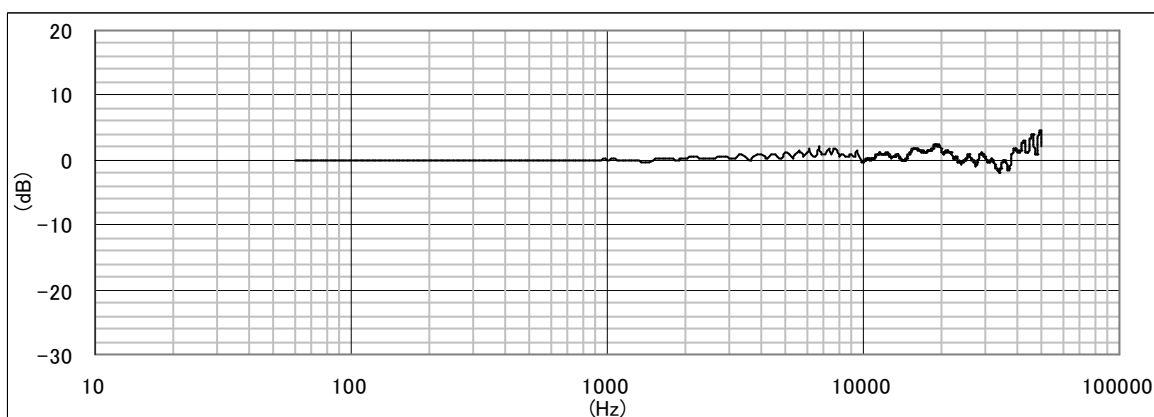
### 3. 外観図 Appearance Drawing [mm]



### 4. 回路図 Circuit Diagram



### 5. 周波数特性 Frequency Response



株式会社 **PRIMO**

**PRIMO CO., LTD.**

Tel. 042-556-8711 (営業課)  
e-mail : eigyo@primocorp.co.jp

〒 190-1232 東京都西多摩郡瑞穂町長岡 2-3-5

2-3-5 Nagaoka, Mizuho-Machi, Nishitama-Gun, Tokyo 190-1232, Japan

+81-42-556-8711 (Sales dept.) Fax. 042-556-8721

Dec. 2015