

**低周波マイクロホン**  
**Low Frequency Microphone**  
 EM156S5A

**1 . 概 要 General Description**

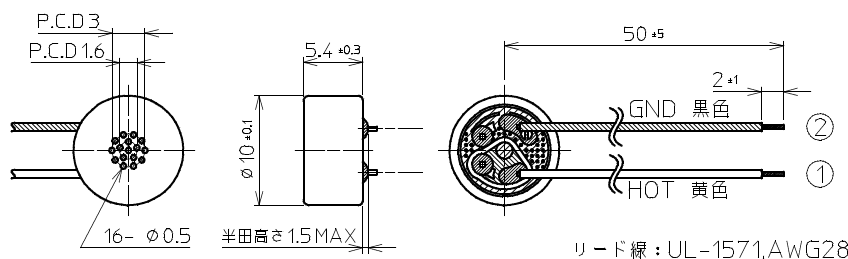
可聴周波数帯域において高感度特性。さらに、ドアの開閉時などに生じる空気の微小な圧力変化を検出できるエレクトレットコンデンサマイクロホン。

EM156S5A is a high sensitivity microphone in not only audio, but also low frequency like subtle change of pressure in the room.

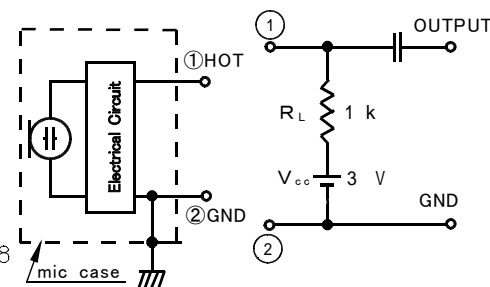
**2 . 仕 様 Electrical Specifications**

- 2-1) 感 度 Sensitivity : - 41 dB ± 3 dB at 1kHz  
 (0dB=1V/Pa)  $R_L= 1k\Omega$   $V_{DD}= 3V$
- 2-2) インピーダンス Impedance : 0.8 k $\Omega$  ± 30 % at 1kHz ( $R_L= 1 k\Omega$  )
- 2-3) S/N 比 S/N Ratio : 60 dB Typ. at 1kHz (1Pa, A Weighted network)
- 2-4) 動作電圧範囲 Operating Voltage : 3 V (2V ~ 9V )
- 2-5) 動作電流 Current Consumption : 800  $\mu$ A max (  $V_{DD}=3 V$  )

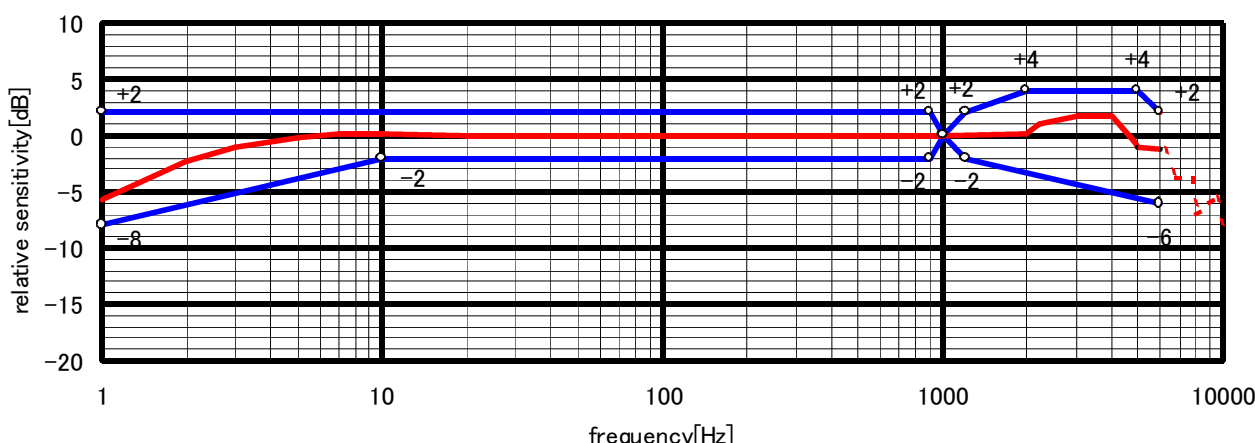
**3 . 外観図 Schematics**



**4 . 回路図 Circuit Diagram**



**5 . 周波数特性と許容偏差範囲 Frequency Response And Mask**



<p><b>株式会社 プリモ</b></p> <p>un, Tokyo 190-1232, Japan</p> <p>☎ 042-556-8711 (営業課) 042-556-8713 (営業推進課)</p>	<p>〒 190-1232 東京都西多摩郡瑞穂町長岡 2-3-5</p> <p><b>PRIMO CO., LTD</b></p> <p>042-556-8712 (Foreign trade dept.) e-mail : eigyo@primocorp.co.jp</p>	<p>2-3-5 Nagaoka, Mizuho-Machi, Nishitama-G</p> <p>Fax. 042-556-8721</p>	<p>Apr. 2009</p>
--	--	--	------------------